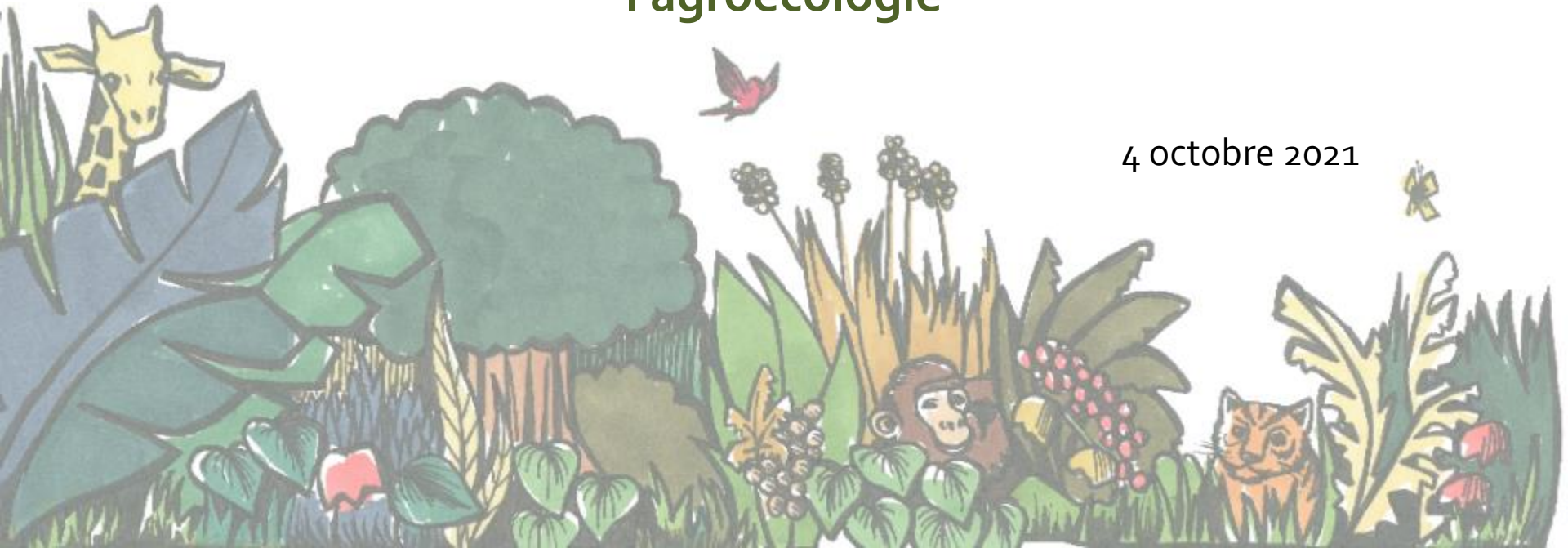


## Formation en agroécologie

# Session 1 - Principes de base de l'agronomie et introduction à l'agroécologie

## Module 4 – Dimensions économiques et sociales de l'agroécologie

4 octobre 2021



# Sommaire



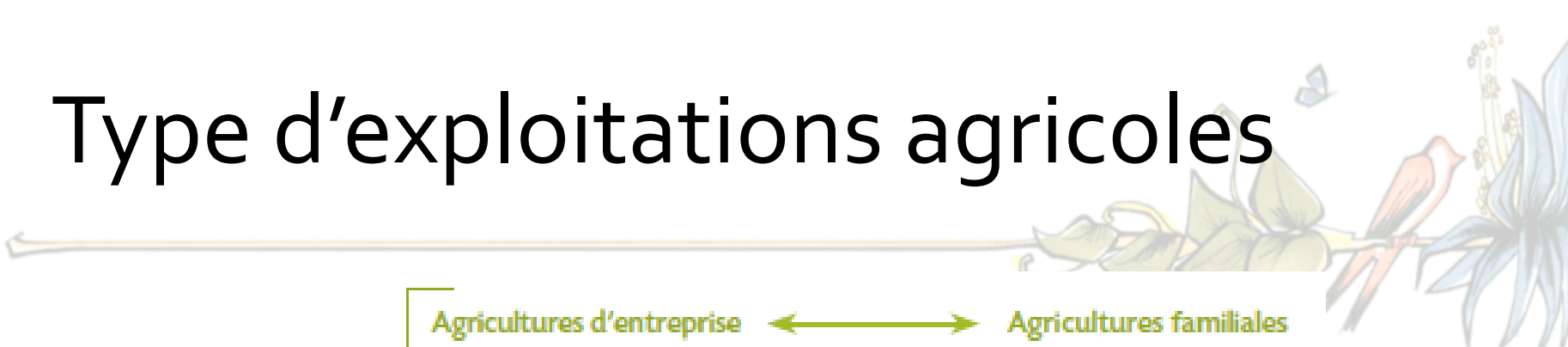
1. Agriculture familiale et stratégie paysanne
2. Caractérisation des facteurs de production agricole
3. Caractérisation de l'intégration dans les chaînes d'approvisionnement
4. Indicateurs de performance technico-économiques

# Sommaire



1. **Agriculture familiale et stratégie paysanne**
2. Caractérisation des facteurs de production agricole
3. Caractérisation de l'intégration dans les chaînes d'approvisionnement
4. Indicateurs de performance technico-économiques

# Type d'exploitations agricoles



	Agricultures d'entreprise	↔	Agricultures familiales
	Formes entrepreneuriales	Formes patronales	Formes familiales
Main-d'œuvre	Exclusivement salariée	Mixte, présence de salariés permanents	Dominance familiale, pas de salariés permanents
Capital	Actionnaires	Familial ou association familiale	Familial*
Management	Technique	Familial/technique	Familial
Consommation	Sans objet	Résiduelle	Auto-consommation partielle à dominante
Statut juridique	Société anonyme ou autres formes sociétaires	Statut d'exploitant, formes associatives	Informel ou statut d'exploitant
Statut foncier	Propriété ou faire-valoir indirect formel	Propriété ou faire-valoir indirect, formel ou informel	

Source : CIRAD, 2014

# Définition de l'agriculture familiale



- Forme d'organisation de la production agricole
- EA ayant des liens organiques entre la **famille et l'unité de production**
- Mobilisation du **travail familial** excluant le salariat permanent
- Inclusion du **capital productif dans le patrimoine familial**
- Combinaison de logiques domestiques et d'exploitation, marchandes et non marchandes impactant
  - le processus d'**allocation du travail familial** et de sa rémunération
  - les choix de répartition des produits entre consommations finales, consommations intermédiaires, investissements et accumulation

# Stratégies paysannes



- Les agriculteurs ont des **raisons** de faire ce qu'ils font
- Stratégies adoptées dans un contexte biophysique, économique, social et politique donné
- Objectif fondamental de **sécurité alimentaire**
- Stratégies de **diversification des activités et revenus** (coût d'opportunité de la main d'œuvre)
- Stratégie de **gestion des risques**

→ Nécessite de **comprendre les logiques des agriculteurs** pour **comprendre leurs pratiques**

# Exercice

#	Catégorie	Critère
11	Gestion des ressources eau & énergie	Valorisation des ressources hydriques
12		Prévention de l'eau et pollution contre la pollution
13		Usage approprié de l'énergie / motorisation
14	Assolément & pratiques culturales	Gestion de la biodiversité (intra-parcellaire)
15		Intensité de couverture & travail du sol
16		Associations culturales & biodiversité (intra-parcellaire)
17		Rotations (intra-parcellaire)
18	Gestion des intrants	Combinaison des cultures élevage / pisciculture
19		Gestion des semences et plants
20		Gestion de la fertilité
21	Indicateurs socio-économiques	Gestion des adventices et maladies
22		Recrutement à la ferme
23		Rendement médian des fournisseurs / moyenne locale
24		Niveau de revenu brut médian / PIB/hab.
25		Accès aux marchés agricoles
26		VAN moyenne/ha en fonction des SAP
27		Accès au crédit agricole
28	Coût d'opportunité du travail & diversification des revenus	
29	Sécurité alimentaire et nutritionnelle des producteurs	



- Dans la grille d'analyse AE, identifiez les critères en lien avec les stratégies paysannes

# Sommaire



1. Agriculture familiale et stratégie paysanne
2. Caractérisation des facteurs de production agricole
3. Caractérisation de l'intégration dans les chaînes d'approvisionnement
4. Indicateurs de performance technico-économiques



# Concept de Système de Production (SP)



- Considérer l'exploitation agricole comme un **système**
  - Mode de combinaison des ressources nécessaire à la production agricole :
    - Terre
    - Main d'œuvre
    - Capital (moyens de travail)
  - Combinaison de ressources commune à un ensemble d'EA
- *Nécessité de caractériser l'accès des agriculteurs à ces ressources, et le rôle joué par l'OP ou l'IMF*

# Accès au foncier et ressources naturelles



- **Superficie**, superficie/actif (moyenne, répartition)
- **Localisation** des parcelles dans l'écosystème : topographie, sols, aménagements agricoles etc.)
- **Mode de faire-valoir** : propriété, fermage, métayage, travail à façon, biens communs
- **Type de droits** : légal, coutumier
- Accès des **groupes vulnérables** : femmes, jeunes, etc.

# Main d'œuvre

- **Type de main d'œuvre** : familiale, saisonnière, salariat permanent
- Entraide
- Organisation du **calendrier de travail**

# Capital et moyens de travail

- **Immobilier, équipement** (mécanisation, motorisation) intrants etc.
- **Accès au financement** : crédit agricole, crédit informel
- Niveau de formation, appui technico-économique

# Exercice

#	Catégorie	Critère
1	Gestion des ressources eau & énergie	Valorisation des ressources hydriques
2		Prévention de l'eau et pollution contre la pollution
3		Usage approprié de l'énergie / motorisation
4		Gestion de la biodiversité (inter-parcellaire)
5	Assolément & pratiques culturales	Intensité des couvertures & travail du sol
6		Associations culturales & biodiversité (intra-parcellaire)
7		Rotations (intra-parcellaire)
8		Combinaison des cultures élevage / arboriculture
9	Gestion des intrants	Gestion des semences et plants
10		Gestion de la fertilité
11		Gestion des adventices et maladies
12		Recyclage des nutriments
13	Indicateurs socio-économiques	Rendement médian des fournisseurs / moyenne locale
14		Niveau de revenu brut médian / PIB/hab.
15		Accès aux marchés agricoles
16		VAN moyenne/ha en fonction des SAP
17		Accès au crédit agricole
18		Coût d'opportunité du travail & diversification des revenus
19	Sécurité alimentaire et nutritionnelle des producteurs	



- Dans la grille d'analyse AE, identifiez les critères en lien avec les facteurs de production

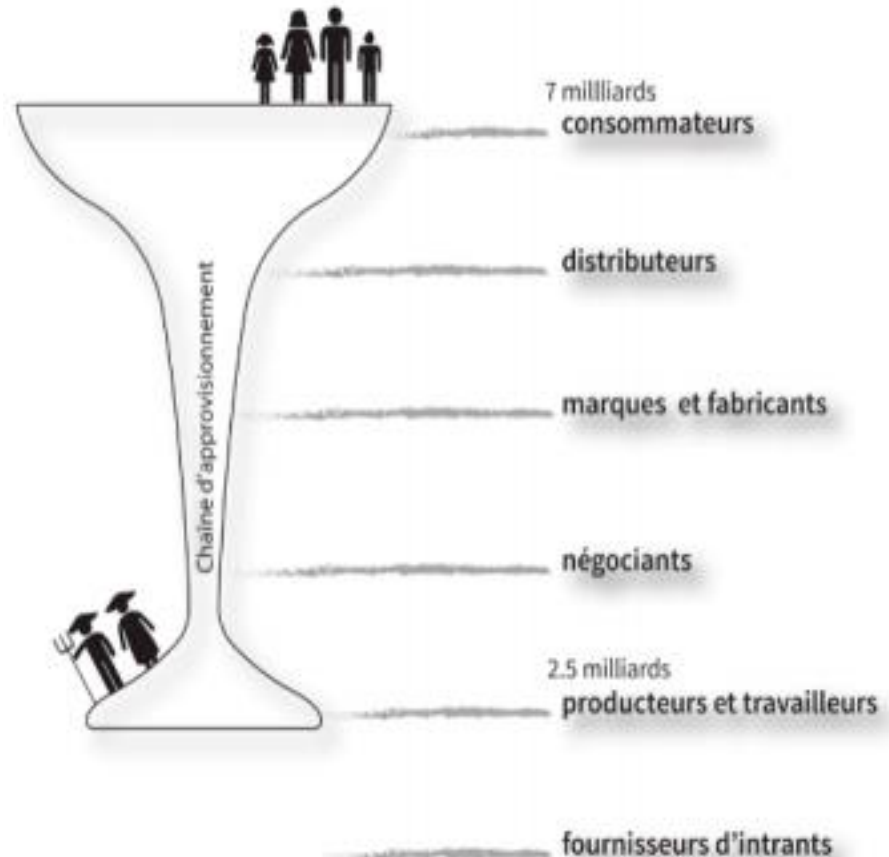
# Sommaire



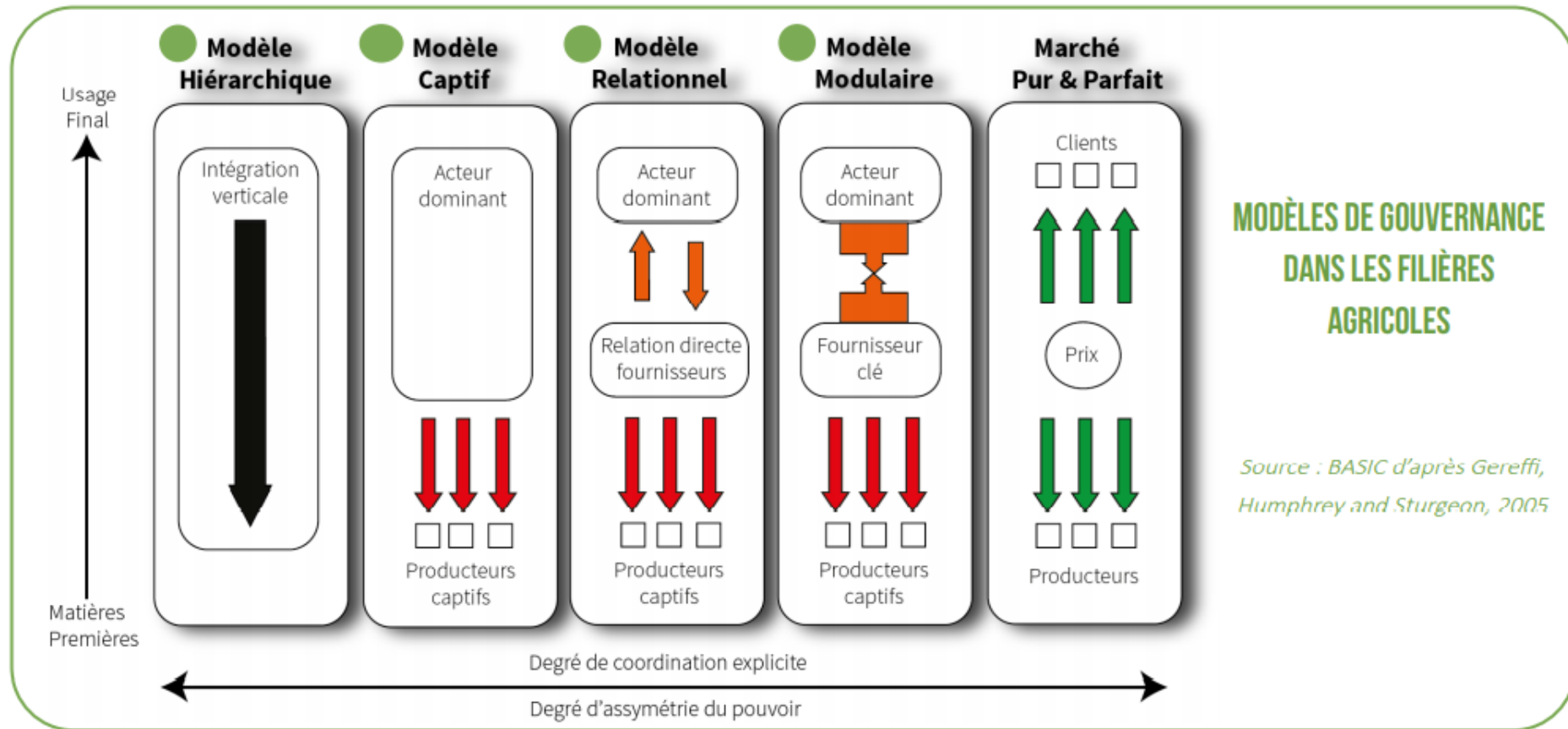
1. Agriculture familiale et stratégie paysanne
2. Caractérisation des facteurs de production agricole
- 3. Caractérisation de l'intégration dans les chaînes d'approvisionnement**
4. Indicateurs de performance technico-économiques

# Chaîne d'approvisionnement type

Intervention de la SIDI  
sur des OP intégrées  
dans des chaînes  
d'approvisionnement  
locales et  
internationales



# Modèle de gouvernance des filières agricoles



## MODÈLES DE GOUVERNANCE DANS LES FILIÈRES AGRICOLES

Source : BASIC d'après Gereffi,  
Humphrey and Sturgeon, 2005

Source : BASIC, 2014

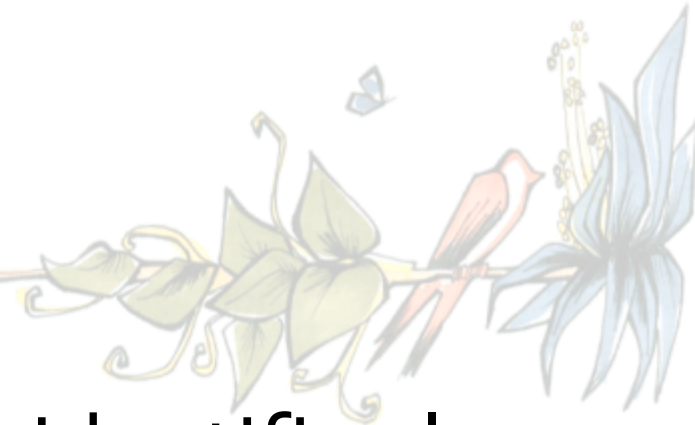


# Caractéristiques d'intégration aux chaînes d'approvisionnement

- Type de **chaîne d'approvisionnement**
- Type d'**organisation de producteurs** (groupement, coopérative, association, etc.)
- **Création de valeur ajoutée** post-récolte par les agriculteurs et/ou OP (stockage, transformation, transport, export etc.)
- **Mode de commercialisation** (individuelle, collective) et niveau de commercialisation (bord champ, sortie usine, *franco on board* – FOB)
- **Informations sur les marchés** (Systèmes d'information des marchés –SIM – publics ou privés, plateformes de concertation)
- Relations commerciales (diversité de clients, contrats pluriannuels)
- Pouvoir de **négociation des prix**
- **Certifications** durables, équitables bio

# Exercice

#	Catégorie	Critère
1	Gestion des ressources eau & énergie	Valorisation des ressources hydriques
2		Prévention de l'eau et pollution contre la pollution
3		Usage approprié de l'énergie / motorisation
4	Assolément & pratiques culturales	Gestion de la biodiversité (entre-parcellaire)
5		Intensité de labour et travail du sol
6		Associations culturales & biodiversité (entre-parcellaire)
7		Rotations (intra-parcellaire)
8		Combinaison des cultures élevage / pisciculture
9	Gestion des intrants	Gestion des semences et plants
10		Gestion de la fertilité
11		Gestion des adventices et maladies
12	Indicateurs socio-économiques	Rendement global à l'ha
13		Rendement médian des fournisseurs / moyenne locale
14		Niveau de revenu brut médian / PIB/hab.
15		Accès aux marchés agricoles
16		VAN moyenne/ha en fonction des SAP
17		Accès au crédit agricole
18		Coût d'opportunité du travail & diversification des revenus
19	Sécurité alimentaire et nutritionnelle des producteurs	



- Dans la grille d'analyse AE, identifiez les critères en lien avec l'intégration dans les chaînes d'approvisionnement

# Sommaire



1. Agriculture familiale et stratégie paysanne
2. Caractérisation des facteurs de production agricole
3. Caractérisation de l'intégration dans les chaînes d'approvisionnement
4. Indicateurs de performance technico-économique

# Indicateurs de performance technico-économique

- Production (volume), **rendement** (volume/unité de surface), coûts de production
- **Valeur ajoutée nette (VAN)** :
  - Détermine la création de richesse engendrée par le processus de production
  - Calculer par ha, actif ou jour de travail : productivité du travail et productivité de la terre
- **Revenu agricole (RA)** :
  - Répartition de la valeur ajoutée
  - Calculer par actif familial
  - Élément de décision dans les stratégies paysannes

# Indicateurs de performance technico-économique



+ Produit Brut
- Consommations intermédiaires
<b>Valeur ajoutée brute (VAB)</b>
- Dépréciation du capital fixe
<b>Valeur ajoutée nette (VAN)</b>
- Salaire de la main d'œuvre (mo) extérieure
- Rente foncière
<b>Revenu agricole</b>

→ À estimer et comparer avec les moyennes régionales

# Exercice

#	Catégorie	Critère
1	Gestion des ressources eau & énergie	Valorisation des ressources hydriques
2		Prévention des fuites et pertes lors de la récolte
3		Usage approprié de l'énergie / motorisation
4	Assèchement & pratiques culturales	Gestion de la biodiversité (entre parcelles)
5		Intensité des labours & travail du sol
6		Associations culturales & biodiversité (entre parcelles)
7		Rotations (intra-parcelles)
8	Gestion des intrants	Combinaison des cultures élevage / pisciculture
9		Gestion des semences et plants
10	Indicateurs socio-économiques	Gestion de la fertilité
11		Gestion des adventices et maladies
12		Rendement médian des fournisseurs / moyenne locale
13		Rendement médian des fournisseurs / moyenne locale
14		Niveau de revenu brut médian / PIB/hab.
15		Accès aux marchés agricoles
16		VAN moyenne/hab en fonction des SAP
17		Accès au crédit agricole
18		Coût d'opportunité du travail & diversification des revenus
19		Sécurité alimentaire et nutritionnelle des producteurs

- Dans la grille d'analyse AE, identifiez les critères en lien avec les indicateurs de performances technico-économiques